

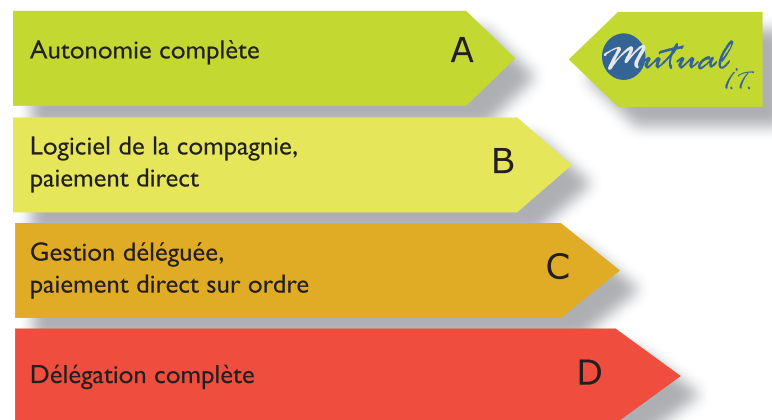
Gestion des contrats de prévoyance : entre complexité et autonomie

Les géants du secteur assurantiel sont de plus en plus gourmands et grignotent chaque jour des nouvelles parts du marché à coups de rapprochements ou de campagnes publicitaires. La diminution du nombre de petites et moyennes structures, comme les mutuelles santé, en est la preuve formelle.

Pour faire face, il n'y a pas le choix : proposer mieux et être plus efficace.

Pour proposer des garanties en prévoyance, une grande majorité de structures en délègue la gestion, par peur de la complexité induite ou par manque d'outil informatique adapté. Pourtant, l'efficacité passe par le service aux adhérents, la capacité de répondre rapidement et la possibilité de proposer des produits adaptés à la typologie de la population couverte.

En bref, être autonome.



Où en êtes-vous sur l'échelle de l'autonomie ?

COUVRIR COMPLÈTEMENT VOS ADHÉRENTS



Les consommateurs, donc vos adhérents, sont de plus en plus en attente de services via un interlocuteur unique. En plus de la complémentaire santé, pourquoi ne pas leur proposer une surcomplémentaire pour de meilleurs remboursements ou une garantie prévoyance ?

Couvrant les indemnités journalières, l'incapacité, la perte de revenu, la dépendance ou le décès, ce type de garantie est de plus en plus prisée par les familles.

■ Le saviez-vous ?

Bon nombre de mutuelles et courtiers gère les contrats santé et prévoyance dans des logiciels différents !

LA PRÉVOYANCE EN TOUTE SIMPLICITÉ

Le paramétrage des garanties en prévoyance s'appuie sur un système double. D'un côté, vous construisez des questionnaires dont les réponses vont alimenter des variables.

De l'autre, vous définissez les formules à appliquer

utilisant ces mêmes variables.

Très simple de mise en oeuvre, ce fonctionnement s'avère très puissant à l'usage. Il permet la définition d'un véritable workflow pour l'instruction d'un sinistre.

Questionnaire

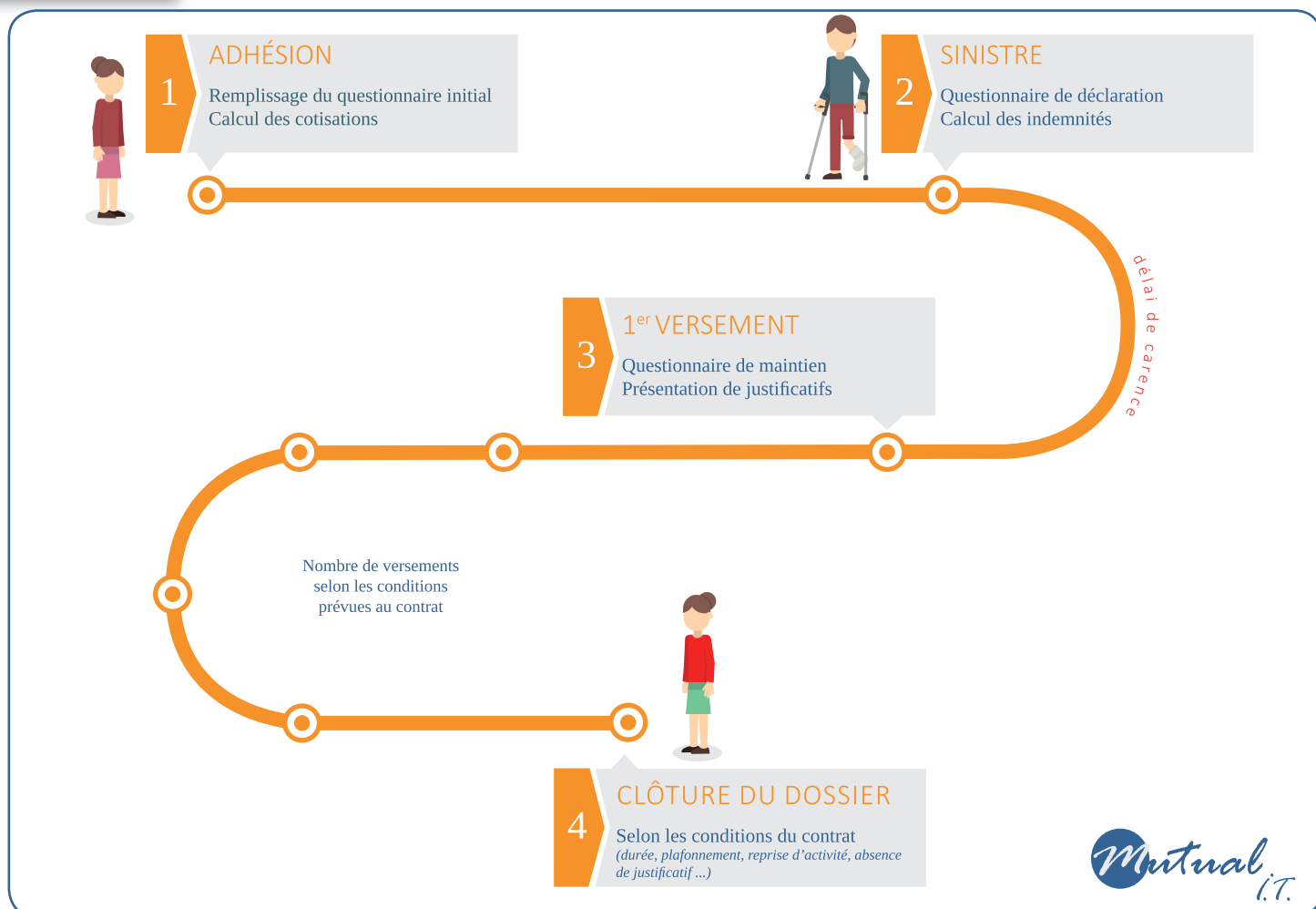


1 question = 1 variable
exemple : Capital souscrit = \$capital

Formule

versement = $(0.0176 \times \$capital) / 12$

SYNOPTIQUE



Plus qu'un prestataire,
un partenaire

Logiciel de gestion s'appuyant sur plus de 20 ans d'expérience et sur les nouvelles technologies standards multi-plateformes, Mutual IT est un logiciel métier dédié à la gestion de la complémentaire santé et de la prévoyance.